

Te is szoptass! Szoptatás a szülőágyon és az első napokban



**Csetneki Julianna
szülésznő, szakértő**

Budapest, 2022. május 20

Késői köldökellátás jelentősége

- Azonnali bőrkontaktus
- Köldökellátás a pulzáció megszűnése után
- Mit látnak, hallanak, éreznek az újszülöttek



Bőrkontaktus és szoptatás a szülőágyon



Mellrehelyezés és szoptatás

Első mellrehelyezés ideje

Szülőágyon háton, dőlj hátra és szoptass testhelyzetbe, vagy oldalt fekve

Ajánlott szoptatási testhelyzetek

Dőlj hátra és szoptass



Oldalt fekve szoptatás



Bölcső tartás



Helyes melre helyezés, tapadás



Császármetszés utáni első testkontaktus és a mellrehelyezés ideje és módja

- Műtőasztalon
- Közvetlen műtét után háton
- Egy napon túl ülve is
- Altatás, vagy gerincközeli érzéstelenítés hatásai

Ajánlott szoptatási testhelyzetek

Dőlj hátra és szoptass



Oldalt fekve szoptatás



Hónalj tartás

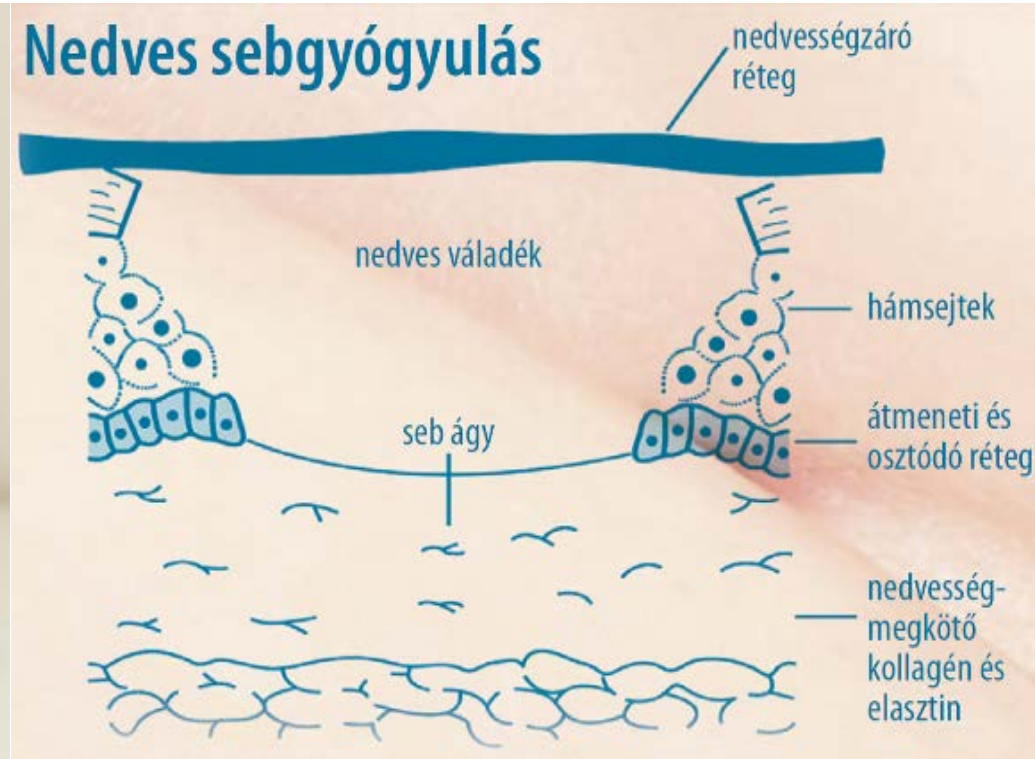


A mell felkészítése a szoptatásra

Piros, sebes mellbimbó

**HPA Lanolin
bimbókrém**

**gyógyszertári
lanolin**



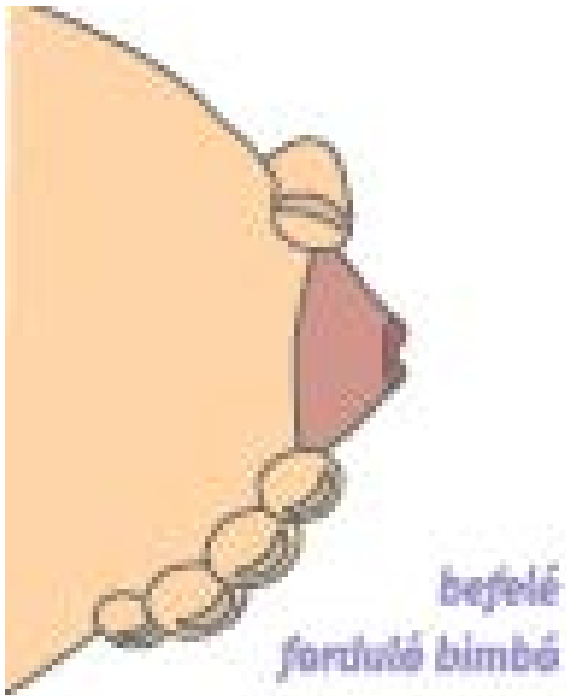
A mellre helyezést segítő szoptatópárnák



- **Mindkét kezed felszabadul a baba mellre helyezéséhez**
- **Közvetlen bőrkontaktus minden testhelyzetben**
- **Császármetszéses szülés után is ideális választás**
- **Pille könnyű, egyedülállóan kényelmes, pamut anyagú. Utazáshoz is kiváló.**

Befele fordult vagy lapos mellbimbó

Bimbó kiemelésére kísérlet, csak a baba születése után!



Első napok a szülészetén



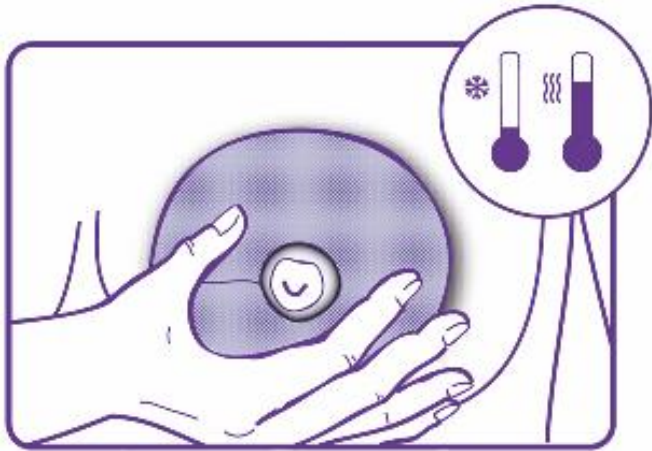
Élettani sárgaság,
aluszékenység

Gyakori bukás

Pótlás adása ????

Tejbelövellés és megkönnyítése

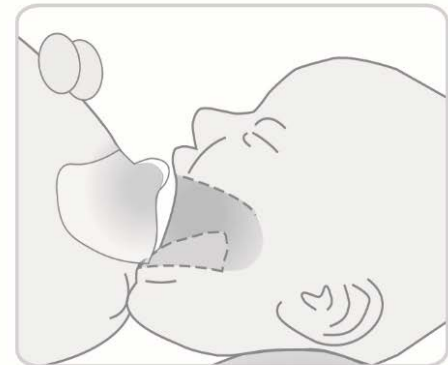
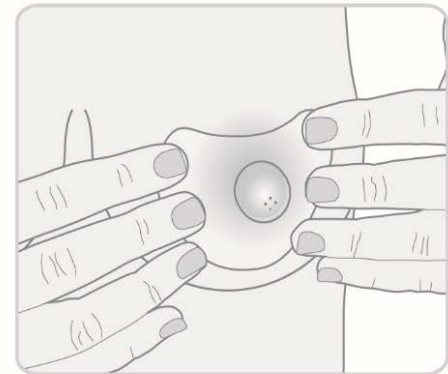
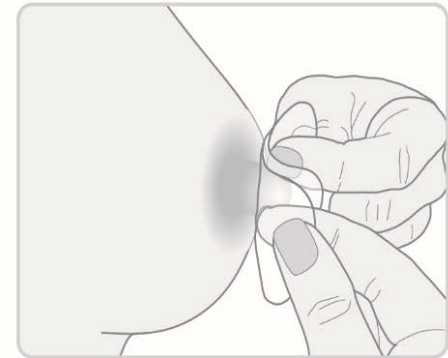
Masszírozás, melegítés és fejtés!



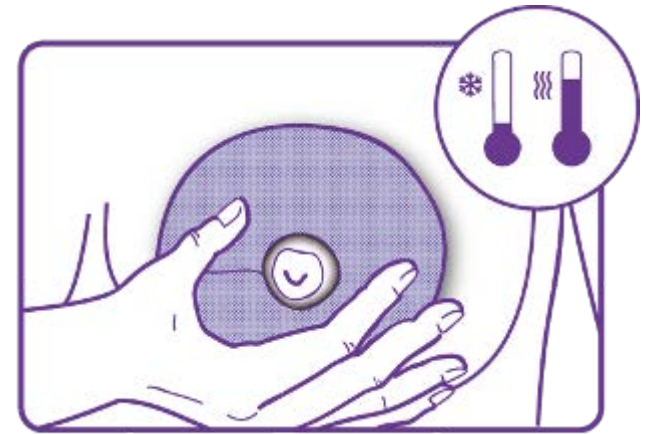
Bimbóvédő

Ajánlott:

- rátapadási nehézségek
- lapos, befele fordult mellbimbó
- erős tejleadó reflex
- lenőtt nyelv
- rövid felső ajakfék esetén
- koraszülött baba



Mellápolás és melegítés WHO ajánlás szerint



Koraszülött, gyenge baba szoptatása

Koraszülő mama teje,

Bőrkontaktus, kenguru módszer,

Gyenge, kissúlyú koraszülött mellre helyezése,

Stressz, kimerültség, félelem.



Mennyit szopott a baba?

Életnap	1	2	3	4	5	6	7
szopások száma	4	6	8	8	8	8	8
Súlygyarapodás g/nap (+/-)	súlyesés < testsúly 10%	súlyesés < testsúly 10%	súlyesés < testsúly 10%	súlyesés megállása	10-20	20-25	20-25

Babagyomor mérete



1. nap

5-7 ml, mint egy kis üveggolyó.



3. nap
Lansinoh

22-27 ml, mint egy fűrjtojás.



10. nap
Lansinoh

60-80 ml, mint egy ping-pong labda.

Fejj, ha nem megy a szoptatás



Használata javasolt

Koraszülött, gyenge, beteg és ikerbabák esetén.

Ha nem lehetsz együtt kisbabáddal. Még szopó babád mellett vissza kell menned dolgozni.

A WHO szerint milyen a jó mellszívó?

- Hatékony
- Nem okoz sérülést
- Könnyen kezelhető, tisztítható, sterilizálható

Orvostechnikai eszköz besorolás jelentősége



Szojtatásbarát pótlás



Egyszerű, de nagyszerű az anyatejgyűjtő és szilikon mellszívó

- **Anyatejgyűjtőként** használva:
egyetlen cseppje sem vész el a másik melledből a szoptatás, vagy fejs közben ürülő tejnek.
- **Mellszívóként** stimulálja a tejleadó reflex beindulását, fenntartását és az anyatej ürülését. Enyhíti a tejbelövellés és túltelítődés miatti feszülést. Fokozza az anyatej mennyiségét.



Anya egészségének fontossága, a gyermekágyas időszakban

A gáttájék regenerálódásának segítése

-Higiéné és a hűtés fontossága

A méh visszafejlődése

-Szülés utáni első napon köldök magasságában

-Naponta egy harántujjal lejjebb süllyed

-Szülést követő tizedik napon hasfalon át már nem tapintható

Gyermekágyi váladék

-Szülés utáni 1-2 napon vér, bő menstruációnak megfelelő mennyiség

-2-3 naptól véres gyermekágyi folyás, ami lassan sárgás, majd fehér folyássá alakul



Az anyai ösztön



„Az anyákban van valami, ami alatta marad és ami fölébe is emelkedik a józan észnek.

Az anyának ösztöne van. A teremtés végtelen és kiszámíthatatlan akarata él benne, az vezérli tetteit.”